



AKADEMIA GÓRNICZO-HUTNICZA
IM. STANISŁAWA STASZICA W KRAKOWIE

Seminarium dziekańskie

Kilka bieżących spraw

Krzysztof Malarz
Wydział Fizyki i Informatyki Stosowanej, AGH

8 października 2010

Plan wystąpienia

Sprawy bieżące

- Prowadzący przedmiot

- Skala ocen

- Usprawiedliwienie nieobecności

- Reaktywacja na obronę

Zakończenie 1. stopnia studiów

Organizacja 7. semestru studiów

§10, pkt. 1a

Prowadzącym przedmiot jest **wykładający dany przedmiot** profesor lub adiunkt ze stopniem doktora habilitowanego. Dziekan może powierzyć prowadzenie przedmiotu innemu pracownikowi naukowo-dydaktycznemu lub dydaktycznemu po zasięgnięciu opinii Rady Wydziału.

§7, pkt. 5

Szczegółowe programy każdego przedmiotu z wykazem literatury oraz warunki zaliczenia podaje **prowadzący przedmiot** do wiadomości studentów w pierwszym tygodniu zajęć.

Prowadzący przedmiot ustala też **tematykę, formę i kryteria zaliczania poszczególnych form zajęć** wchodzących w skład przedmiotu. Prowadzący przedmiot może (ale czy powinien(?)) również określić tryb **poprawiania ocen pozytywnych**.

§10, pkt. 5

Z przedmiotu w każdym semestrze wystawiana jest **ocena końcowa**. Ocenę taką wystawia się, jeżeli student zaliczył pozytywnie wszystkie zajęcia wchodzące w skład przedmiotu i złożył egzamin (jeżeli przewiduje go program przedmiotu w danym semestrze).

Od tego roku w indeksach pierwszaków wpisywana jest **tylko ocena końcowa**. Reszta osiągnięć studenta rejestrowana jest w karcie egzaminacyjnej i protokole. Liczymy, że docelowo będzie rejestrowane **wyłącznie elektronicznie**.

§10, pkt. 5a

Ocenę końcową przedmiotu wystawia **prowadzący przedmiot**, biorąc pod uwagę uzyskane oceny z egzaminów i zaliczeń z zajęć wchodzących w skład przedmiotu. O sposobie wystawiania oceny prowadzący przedmiot informuje studentów **na początku semestru**.

§18, pkt. 4

W przypadku przedmiotów powtórnie zaliczanych **prowadzący** może **zwolnić** studenta z obowiązku ponownego uczestniczenia w niektórych zajęciach z tego **przedmiotu**, przepisując mu oceny z zaliczonych zajęć.

Najlepiej poprosić studentów o złożenie takich próśb na piśmie i parafować swoje decyzje.

§13, pkt. 1

Przy zaliczeniach zajęć i egzaminach oraz wystawianiu oceny końcowej stosuje się i wpisuje do indeksu następujące oceny:

- 91 – 100%: bardzo dobry (5.0);
 - ...
 - poniżej 50%: niedostateczny (2.0).
-
- przypominam, że obecny regulamin **nie** przewiduje ocen celujących
 - i że osiągnięcia zaokrąglamy **w dół**: 90,9999% \equiv 90%

W związku z pojawiającymi się wątpliwościami dotyczącymi maksymalnego terminu, w jakim student powinien usprawiedliwić swoją nieobecność na egzaminie, należy przyjąć, że w razie zaistnienia przyczyn uniemożliwiających stawienie się na egzaminie, student jest obowiązany **niewzłocznie** zawiadomić Uczelnię o przyczynie swojej nieobecności i przewidywanym okresie jej trwania, **nie później jednak niż w terminie 7 dni od dnia egzaminu.**

§21, pkt. 8

Osoba, która została skreślona z listy studentów z powodu niezarejestrowania pracy dyplomowej, a zaliczyła wszystkie przedmioty i praktyki zgodnie planem studiów może za zgodą Dziekana zostać reaktywowana w celu zarejestrowania pracy i przystąpienia do egzaminu dyplomowego. Prawo to przysługuje studentom w okresie **do 1 roku** od daty skreślenia.

Skreślenie następuje **automatycznie po 30** września/31 stycznia.

RS AGH

Po upływie rocznego terminu na tzw. reaktywację celem obrony, reaktywacja studenta jest możliwa na zasadach ogólnych, określonych w §21 ust. 4-7 RS.

- To oznacza **co najmniej powtórzenie ostatniego semestru studiów**, a w nim uzupełnienie ewentualnych różnic programowych.
- **Musi** też nastąpić **zmiana tematu** pracy dyplomowej.
- Jednolite studia magisterskie mamy na kierunku FT i IS jeszcze **tylko** ten rok!
- Od przyszłego roku reaktywacja na studia 2. stopnia będzie możliwa **wyłącznie** dla osób legitymujących się odpowiednim **dyplomem studiów pierwszego** stopnia.

§25, pkt. 8

[...] Oceny egzaminu dyplomowego dokonuje Komisja na niejawnej części swego posiedzenia. Ocena egzaminu dyplomowego jest średnią arytmetyczną ze wszystkich ocen cząstkowych uzyskanych **za prezentację** pracy i odpowiedzi na wszystkie postawione pytania. Oceny cząstkowe ustalają zadający pytania. [...]

Prezentacja będzie więc odtąd **oceniana** (forma, treść i zwartość czasowa) i ocena ta będzie uwzględniana w ocenie egzaminu magisterskiego.

§24, pkt. 7

Tematy prac dyplomowych magisterskich powinny być podjęte przez studentów nie później niż na jeden rok a prac (projektów) inżynierskich i licencjackich **na jeden semestr** przed planowym terminem zakończenia studiów. Niespełnienie tego warunku może być przyczyną odmowy wpisu na semestr dyplomowy lub odpowiednio na semestr poprzedzający semestr dyplomowy.

prace inżynierskie

- P.T. Opiekunowie: maj
- Studenci: czerwiec + wrzesień (no, do połowy października)

prace magisterskie

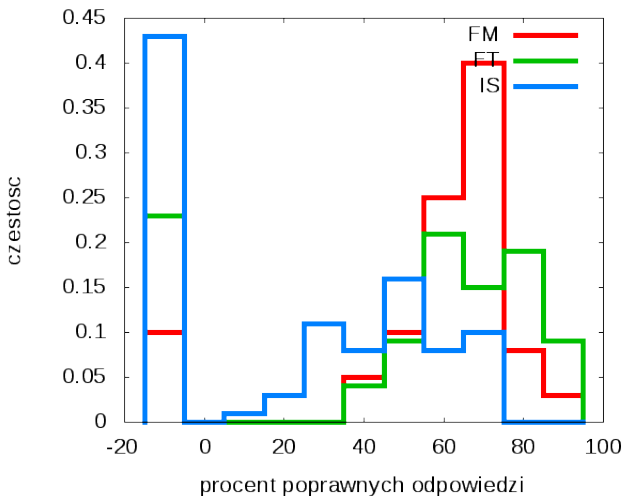
- P.T. Opiekunowie: luty
- Studenci: marzec (no, do połowy kwietnia)

7. semestr

- Zajęcia są skomasowane w **10 tygodniach**
- 12/13 – 12/21: zimowa sesja egzaminacyjna (cz. 1)
- 12/22 – 01/09: wakacje zimowe
- 01/10 – 01/23: zimowa sesja egzaminacyjna (cz. 2)
- 01/24 – 02/27: przerwa międzysemestralna
- 01/31: **rejestracja prac dyplomowych**
- 02/07: **egzamin inżynierski**
- 02/14: egzamin wstępny
- 04/01 – 04/15: poprawkowy egzamin inżynierski

Terminarz jest bardzo napięty i obie strony muszą **bardzo rygorystycznie** przestrzegać dyscypliny czasowej!

“Próbny” egzamin inżynierski



Efektywność studiów

	2008/09	2009/10	bez P.I.
FT (FCS)	100%	75%	31%
FT (FJ)	88%	59%	31%
FT (FŚ)	78%	43%	31%
FT (FK)	71%	33%	31%
FM	91%	58%	17%
IS	66%	7%	46%

Ostatnie dwa slajdy jasno pokazują, że **mamy problem** z IS :-)